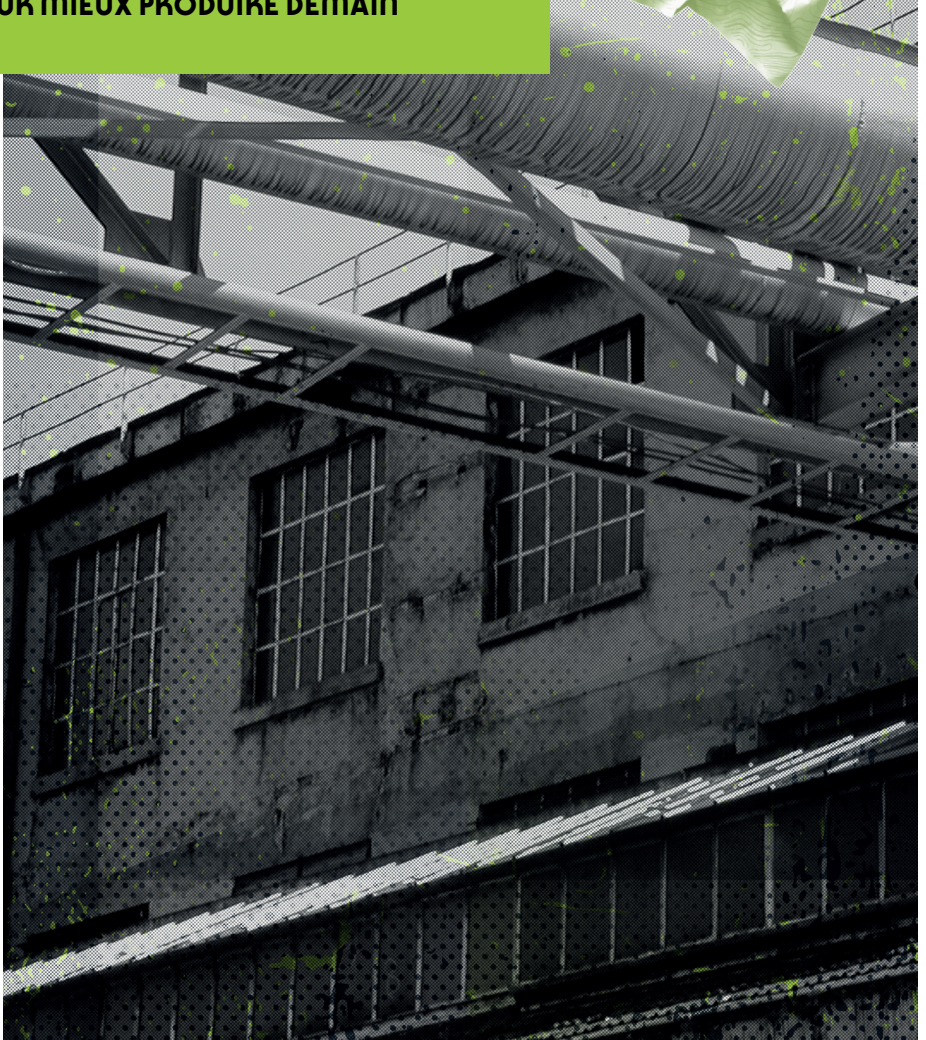


## EXPLORATION #2

PROJETS INDUSTRIELS EN ( )QUÊTE  
DE TRANSITION ÉCOLOGIQUE :  
INVESTIR SES HÉRITAGES CULTURELS  
POUR MIEUX PRODUIRE DEMAIN





## PROJETS INDUSTRIELS EN()QUÊTE DE TRANSITION ÉCOLOGIQUE : INVESTIR SES HÉRITAGES CULTURELS POUR MIEUX PRODUIRE DEMAIN

Au-delà de la modernisation des outils de production, la décarbonation de l'industrie demande à transformer notre vision du développement économique et à réinterroger le « grand récit de l'attractivité ». Il est désormais nécessaire d'adopter une véritable logique de mutation et de transmission trouvant ses sources dans les héritages industriels.

Quelles relations des entreprises industrielles avec leur territoire ? Quelle anticipation et adaptation des métiers et des compétences ? Comment les cultures industrielles sont-elles susceptibles d'évoluer pour s'engager dans la transition écologique et réenchanter le développement local ?

Le but de cette mission collaborative sera de mener les investigations nécessaires pour concilier réindustrialisation et sobriété.

Face à l'urgence environnementale, il s'agira de prendre appui sur les territoires et leurs acteurs, en particulier socio-économiques, pour faire évoluer les modèles productifs et l'image de l'industrie.



Siège de l'entreprise Michelin - Place des Carmes Dechaux

© Michelin

## TERRITOIRE D'EXPLORATION



### CLERMONT-FERRAND, BERCEAU DE L'ENTREPRISE MICHELIN

La trajectoire de Clermont-Ferrand a été intimement liée à celle de l'entreprise Michelin. Afin d'appréhender la recomposition culturelle de l'industrie au regard des enjeux globaux qui s'imposent à elle, l'exploration gravitera autour des sites historiques de Michelin. Elle débutera devant le siège social des

Carmes pour se terminer devant les anciennes pistes d'essais du site de Cataroux, en passant par la cité-jardin ouvrière au pied de Chanturgue, l'ancienne coopérative destinée aux ouvriers et le centre de formation aux métiers de l'industrie.

Cet espace, qui s'intercale au début des années 1920 entre les centres urbains des anciennes villes de Clermont et de Montferrand, fut qualifié par les journalistes puis les Clermontois de « Michelin-ville ». Une extension urbaine et spatiale initialement composée d'usines et de cités qui continue à être marquée par l'histoire industrielle en se révélant être aujourd'hui au cœur de nombreuses mutations.

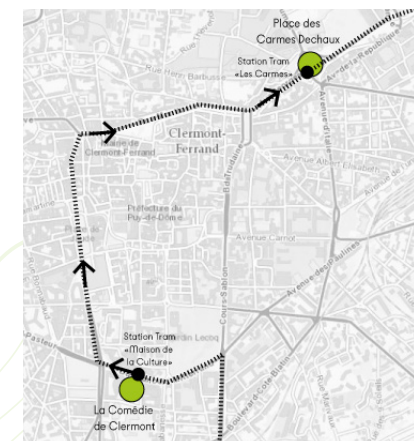


### RENDEZ-VOUS

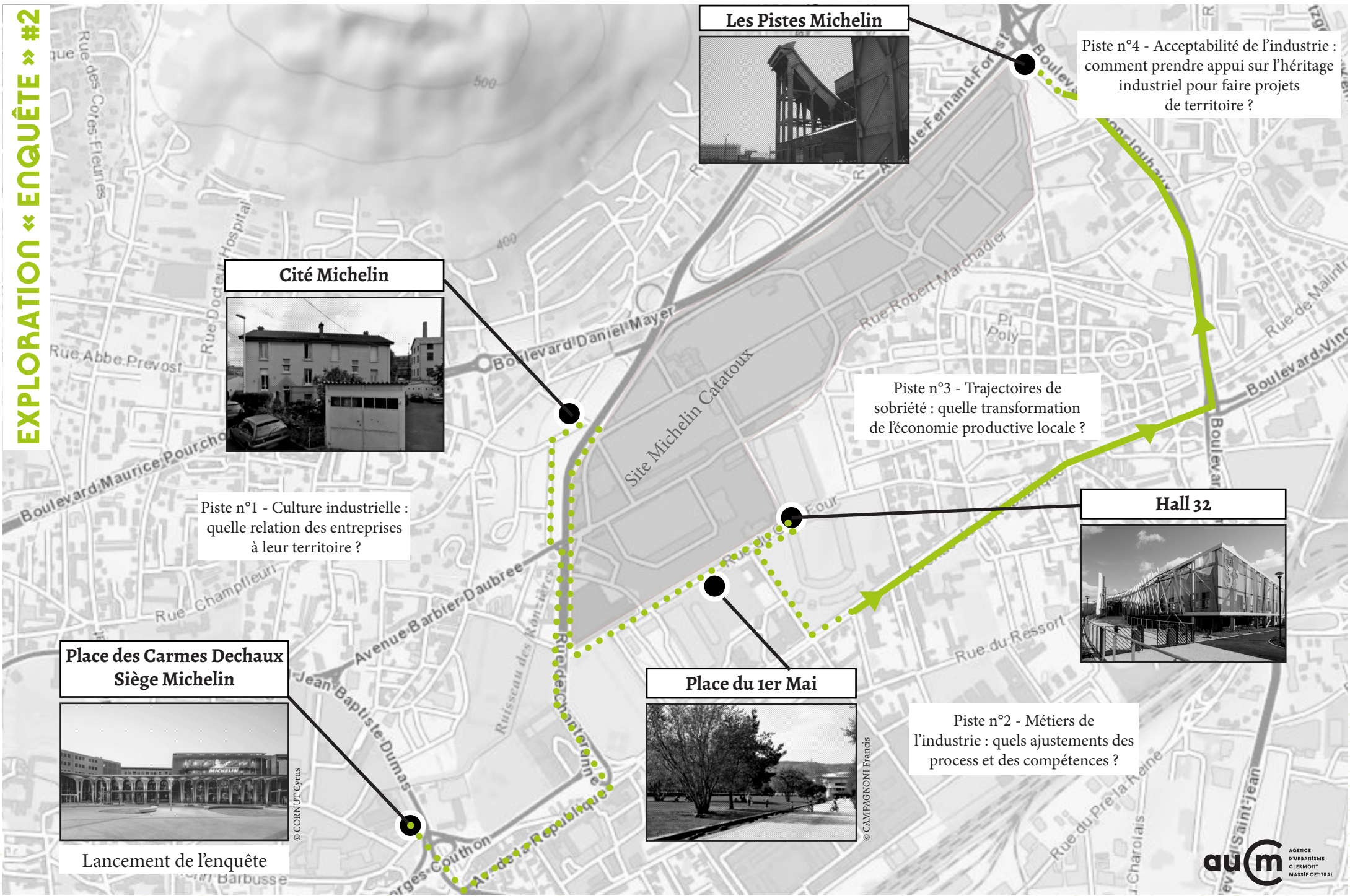
**8h30 - place des Carmes Dechaux**  
63000 Clermont-Ferrand  
Descendre les escaliers jusqu'à la Place, rendez-vous devant le siège social de Michelin.

Pour s'y rendre :

- En tram : Ligne A - direction Les Vergnes - Arrêt de descente : « Les Carmes »
- À pied : environ 25 minutes depuis la Comédie







**Les Pistes Michelin**



Piste n°4 - Acceptabilité de l'industrie : comment prendre appui sur l'héritage industriel pour faire projets de territoire ?

**Cité Michelin**



Piste n°1 - Culture industrielle : quelle relation des entreprises à leur territoire ?

Piste n°3 - Trajectoires de sobriété : quelle transformation de l'économie productive locale ?

**Hall 32**



**Place des Carmes Dechaux  
Siège Michelin**



Lancement de l'enquête

**Place du 1er Mai**



Piste n°2 - Métiers de l'industrie : quels ajustements des process et des compétences ?



## CULTURE INDUSTRIELLE : QUELLES RELATIONS DES ENTREPRISES À LEUR TERRITOIRE ?



### PRÉSENTATION

Cette 1<sup>ère</sup> étape fait l'objet d'une déambulation donnant à voir l'impact du développement industriel sur l'organisation spatiale et la projection de la ville mais illustrant également l'articulation entre histoire, mémoire et mythe industriel. Elle débute sur la place des Carmes devant l'entrée du siège social de Michelin récemment réaménagés pour rendre compte de l'ancrage au territoire et de la prise en compte des enjeux de transitions écologiques et énergétiques. Elle se termine place du 1er Mai devant l'ancien magasin coopératif Michelin ouvert en 1910 et racheté par la municipalité dans les années 1990 pour en faire un centre culturel.



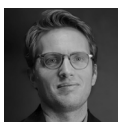
### INTERVENANTS



- **Caroline GRANIER** est économiste et cheffe de projet à La Fabrique de l'industrie, ses recherches portent sur les dynamiques territoriales, la gouvernance d'entreprise et l'industrie du futur. Elle coordonne les activités de l'observatoire des Territoires d'industrie.



- **Corine VEDRINE** est socio-anthropologue, maître de conférences en sciences de l'homme et de la société pour l'architecture à l'ENSAL (École nationale supérieure d'architecture de Lyon) et chercheure au laboratoire EVS-LAURE. En 2015, elle publie *L'esprit du capitalisme selon Michelin, ethnologie d'un mythe industriel* (publication de l'université de Saint-Etienne) qui rend compte d'une enquête réalisée entre 1999 et 2005 dans le cadre d'une thèse de doctorat.



- **Benoît LEPESANT** est responsable de projets Territoires d'industrie au sein de la direction de l'investissement de la Banque des territoires après avoir été directeur de projets transition écologique au sein du département de la stratégie du groupe Caisse des dépôts.

## INDICES RÉCOLTÉS



Vers un nouvel imaginaire industriel et de nouvelles combinaisons de ressources au service de la transition écologique ?

---

---

---

---

---

---

---

---

---

---

---

---

---

---

---

---

---

---

---

---

---

---

---

---

---

---



## MÉTIERS DE L'INDUSTRIE : QUELS AJUSTEMENTS DES PROCESS ET DES COMPÉTENCES ?



### PRÉSENTATION

Lieu totem de l'industrie en Région Auvergne Rhône Alpes, Hall 32 est une initiative de plusieurs acteurs publics et privés (AKTO, Banque de France, CIMES, Limagrain, Michelin, le rectorat de l'académie de Clermont Ferrand). Avec pour mission de soutenir les entreprises du territoire dans leurs développements, Hall 32, déploie depuis 2019, des actions de promotions de l'industrie à destination des élèves, de leurs parents et de leur enseignants, et accompagne les entreprises dans la conception de leurs nouveaux produits et dans la mise au point de procédés innovants. Le centre participe activement au développement des compétences des salariés mais aussi des plus jeunes dans le cadre de formation en alternance, et met en œuvre des programmes d'insertion pour différents publics. Depuis mars 2023, le Hall 32 s'inscrit dans la dynamique de réseau soutenu par la création du Centre des Métiers et des Qualifications « Production Industrielle de demain ».



### INTERVENANTS



- **Laurent BADOR** est délégué syndical central de la CFDT. Originaire de Saint-Etienne, il est entré à Michelin comme ingénieur process il y a 35 ans. Entré comme simple adhérent il y a 15 ans, il se consacre à temps plein au syndicalisme depuis 10 ans afin d'œuvrer en faveur de davantage de justice sociale.



- **Isabelle LETORT** est directrice du Campus des Métiers et des Qualifications « Production industrielle de demain » lancé en mars 2023. Un campus est un réseau qui regroupe des acteurs de la formation et du monde professionnel autour de filières d'avenir. Le campus propose des parcours de formation menant aux métiers de demain, en liaison avec les entreprises et les établissements de l'enseignement secondaire ou supérieur, les centres de formations d'apprentis... et tout acteur dont la participation contribue à l'atteinte des objectifs visés.



- **Yoann DHOME** est directeur du Hall 32 (centre de promotion des métiers de l'industrie). A ce titre, il pilote le développement de ce tiers-lieu, qui a pour vocation de soutenir les industriels du territoire, et travaille à son intégration dans les écosystèmes de la formation, de l'innovation et de la promotion de l'industrie.

## INDICES RÉCOLTÉS



Quels impacts de la décarbonation de l'industrie et des évolutions de cette dernière sur les métiers, les compétences et les préoccupations sociales ?

---

---

---

---

---

---

---

---

---

---

---

---

---

---

---

---

---

---

---

---

---

---

---

---

---

---

# TRAJECTOIRES DE SOBRIÉTÉ : QUELLE TRANSFORMATION DE L'ÉCONOMIE PRODUCTIVE LOCALE ?

## PRÉSENTATION

Cette 3ème étape de l'enquête abordera, au sein du Hall 32, le projet Cataroux. Aujourd'hui en plein renouvellement, le futur parc Cataroux s'articulera autour de 4 pôles s'alimentant les uns les autres : la Manufacture des Talents, le Pôle d'innovation collaborative, le Centre des Matériaux durables et le Quartier des Pistes. Il cherche ainsi, en gardant l'innovation comme fil conducteur, à répondre à l'exigence d'inversion de tendance au niveau énergétique, à travailler la production à partir d'objets déjà fabriqués ou de matériaux biosourcés, à permettre les réorientations ou adaptations aux technologies et à faire du site un moteur de la culture pour le territoire. Un parallèle intéressant avec le parc d'activités Techn'Hom, fer de lance de l'innovation industrielle en Nord Franche-Comté.

## INTERVENANTS



- Ingénieur de formation, **Jean-Philippe OLLIER** est chez Michelin depuis 35 ans avec un double parcours comme industriel et comme responsable business. Dans le domaine industriel, il a assuré différentes missions en tant que responsable technique d'usines, directeur de sites de fabrication en France et au Brésil, directeur industriel en Amérique du Sud puis au niveau groupe pour la ligne produit TC, liée aux véhicules de Tourisme et Camionnettes. De 2016 à 2021 il a été responsable du Manufacturing Engineering. Dans le domaine business, Jean-Philippe Ollier a piloté l'activité TC en Amérique du Sud, la ligne produit Avion au niveau mondial puis l'ensemble de l'Amérique du Sud entre 2009 et 2015. Depuis 2021, Jean-Philippe Ollier est chargé de deux transformations au niveau groupe dont l'une consiste à assurer la recomposition d'un site en plein centre de la ville de Clermont-Ferrand.



- **Pierre ROBERT** est responsable du centre des matériaux durables (CMD), l'un des pôles du projet Cataroux. Il a commencé sa carrière à Michelin en 1989 en tant que directeur de la recherche et du développement et a évolué dans le groupe, notamment en tant que directeur pendant près de 5 ans du site de Ladoux qui abrite le centre de recherche et les pistes d'essai Michelin. Le CMD a pour ambition de déployer des nouvelles solutions autour des matériaux durables et du recyclage.

# INDICES RÉCOLTÉS



Dans quelles mesures la reconfiguration des sites, des formats et des process industriels peuvent-ils apporter des réponses aux enjeux sociaux, écologiques et économiques ?

---

---

---

---

---

---

---

---

---

---

---

---

---

---

---

---

---

---

---

---

---

---

---

---

---



## ACCEPTABILITÉ DE L'INDUSTRIE : COMMENT PRENDRE APPUI SUR L'HÉRITAGE INDUSTRIEL POUR FAIRE PROJET DE TERRITOIRE ?



### PRÉSENTATION

Bâtiments emblématiques dans le paysage clermontois, les anciennes pistes d'essai de l'usine Cataroux ont fermé au profit du centre de recherche et de technologie de Ladoux où se trouvent désormais les pistes d'essais. Pour autant, elles incarnent à la fois la reconnaissance du passé et la projection de l'avenir du site. Véritable connexion de la population à son héritage industriel, le site va être reconverti en Cité du mouvement et accueillera, dans une extension de l'offre muséale, l'Aventure Michelin actuellement installé dans la continuité du Hall 32. Un parallèle intéressant avec le titre de Capitale française de la Culture 2024 du Pays de Montbéliard dont le dossier de candidature s'est attaché à mettre en avant les liens ténus entre territoire industriel, culture et sobriété.



### INTERVENANTS



- **Caroline GRANIER** est économiste et cheffe de projet à La Fabrique de l'industrie, ses recherches portent sur les dynamiques territoriales, la gouvernance d'entreprise et l'industrie du futur. Elle coordonne les activités de l'observatoire des Territoires d'industrie.



- Entrée à Michelin en 2011 en tant qu'organisateur interne et spécialiste de la conduite du changement, **Géraldine GUSTIN** est chargée de la gestion du projet de transformation du Quartier des Pistes au sein du programme Cataroux. Premier centre de recherche du Groupe Michelin, ce quartier de 10 ha abrite l'icône bâtiment des Pistes. Celui-ci servait à tester la longévité des pneus et s'est arrêté en 2001. Demain, ouvert au grand public, ce quartier sera dédié au Sport, à la Culture et à la Santé au service de l'attractivité du territoire.



- **Emmanuel OUDOT** est directeur de la Culture et du Patrimoine du Pays de Montbéliard Agglomération et directeur de projet Capitale Française de la Culture 2024. La candidature pour ce label a donné la part belle aux questions de sobriété articulées au positionnement industriel de ce bastion historique de production.

## INDICES RÉCOLTÉS



En quoi et comment l'inscription dans l'identité du territoire peut permettre la recomposition culturelle de l'industrie et la transition écologique des territoires industriels ?

---

---

---

---

---

---

---

---

---

---

---

---

---

---

---

---

---

---

---

---

---

---

---

---



© Michelin



© AUCM

# NOTES

---

---

---

---

---

---

---

---

---

---

---

---

---

---

---

---

---

---

---

---

---

---

---

---

---



## NOTES

---

---

---

---

---

---

---

---

---

---

---

---

---

---

---

---

---

---

---

---

---

---

---

---

## MISE EN PERSPECTIVE

*Indiquez sur ces pages ce que vous retenir de cette journée de découverte à travers un dessin, un croquis ou quelques lignes...*

---

---

---

---

---

---

---

---

---

---

---

---

---

---

---

---

---

---

---

---

---

---

---

---



# MISE EN PERSPECTIVE

- Qu'est-ce qui m'a surpris ?

---



---



---



---

- Qu'ai-je ressenti ?

---



---



---



---

- Quels indices ai-je recueillis ?

---



---



---



---

- Quelles nouvelles questions ont émergé ?

---



---



---



---



Michelin - Usine Catroux « Les pistes » - vue aérienne



# PROGRAMME DE L'EXPLORATION

- 8h30** **Rendez-vous : place des Carmes Dechaux** - Distribution du matériel
- 9h00** **Culture industrielle : quelles relations des entreprises à leur territoire ?**  
Place des Carmes - Cité ouvrière Chanturgue - Place du 1er mai (trajet à pied)
- 11h** **Métiers de l'industrie : quel ajustement des process et des compétences ?**  
Place du 1er mai - Hall 32 (trajet à pied)
- 12h00** **Déjeuner** - Hall 32
- 13h00** **Visite du Hall 32**
- 14h** **Trajectoires de sobriété : quelle transformation de l'économie productive locale ?** - Hall 32
- 16h** **Acceptabilité de l'industrie, comment prendre appui sur l'héritage industriel pour faire projet de territoire ?** - Michelin Les Pistes (trajet en tram)
- 16h30** **Mise en perspective et conclusion**
- 17h45** **Retour à la Comédie** (trajet en tram)

## INFOS PRATIQUES

### CONTACTS :

Anaïs BURIAS - 04 43 36 40 32

Christel ESTRAGNAT - 04 73 17 48 01