

# NO CULTURES NO FUTURES

**PAS DE RÉORIENTATION  
ÉCOLOGIQUE SANS  
RECOMPOSITION CULTURELLE  
DES TERRITOIRES**

**44<sup>ème</sup>  
rencontre  
nationale  
des agences  
d'urbanisme**

**15 > 17 NOV. 2023  
CLERMONT-FERRAND**



**PROGRAMME**

Mis à jour le 09 novembre 2023



© Mathieu NOEL

## PAS DE RÉORIENTATION ÉCOLOGIQUE SANS RECOMPOSITION CULTURELLE DES TERRITOIRES

Au déni succède le vertige. Au refus de voir le monde s'effondrer – avec un climat qui s'emballe, le vivant qui s'étirole, des ressources qui s'épuisent et des inégalités qui se creusent – s'ensuit la désorientation. Redevenue vulnérable et privée des repères forgés par la modernité, l'humanité va devoir réinventer ses manières de vivre sur terre.

Le changement global n'est pas une crise passagère. Des ajustements techniques, économiques ou sociaux isolés ne suffiront pas à retrouver « les équilibres d'antan » comme les discours sur les transitions et la résilience le laissent parfois supposer. La situation est vertigineuse parce que la réorientation écologique indispensable pour sauver l'habitation humaine de la planète promet d'être un moment historique de reconception des mondes et de réinvention de nos territoires.

C'est une profonde recomposition culturelle qu'il faut engager, si l'on entend par culture, l'ensemble des représentations et des récits, des codes et des pratiques, des valeurs et des attachements qui lient les collectifs humains à leurs milieux de vie. Cette recomposition culturelle est heureusement déjà perceptible si l'on prête attention à ses signaux faibles en matière d'agriculture, d'alimentation, de production, d'énergie, d'habitat, de mobilité, d'aménagement et d'urbanisme, de démocratie, de relations au vivant, etc.

Du côté des sciences et de l'art, ce sont de nouvelles pensées, de nouveaux savoirs, de nouveaux récits, de nouveaux imaginaires, de nouvelles sensibilités, de nouvelles émotions, de nouvelles relations entre humains, mais aussi non humains, de nouvelles expériences de vie et de cohabitation qui sont mises en scène. D'aucuns n'hésitent pas à parler de véritable Renaissance.

**L'objet de cette 44e Rencontre des agences d'urbanisme est d'aborder la réorientation écologique des territoires au travers de cette recomposition culturelle. Pendant trois jours, du mercredi 15 au vendredi 17 novembre 2023, la Comédie de Clermont-Ferrand scène nationale sera notre refuge pour écouter, apprendre et discuter, pour enquêter, expérimenter et atterrir, pour partager et nous émouvoir, littéralement « nous mettre en mouvement ». Conférences, débats, performances, expositions, explorations, dégustations, danse : c'est à une joyeuse expérience d'émulation « punk » et de co-habitation anthropocène au cœur du Massif central que nous vous convions.**

# L'ESPRIT DE LA RENCONTRE

**A** force d'usage, on finit par oublier qu'une rencontre n'est pas synonyme de colloque, de séminaire ou de gala... Une rencontre, c'est fondamentalement une expérience de confrontation à une altérité qui transforme ceux qui la vivent. Quelle altérité plus sidérante aujourd'hui que celle du changement global qui menace nos espaces de subsistance ? Quelle transformation plus urgente à engager que la réorientation écologique de nos pensées, pratiques et sensibilités, que la recomposition de nos cultures d'habitation terrestre ? Voilà l'expérience que nous vous proposons de partager en vous accueillant à Clermont-Ferrand. Pour cela, il fallait un lieu qui mette à distance la réalité anthropocène et sa force anxiogène, un refuge pour pouvoir penser et se mettre en mouvement sereinement : c'est la Comédie de Clermont-Ferrand scène nationale. Il fallait une méthode, au sens étymologique du terme, un chemin à suivre ensemble pour mener cette expérience : durant ces trois jours, nous projetons de nous acculturer, nous immerger, nous orienter, nous métisser, d'éprouver, d'enquêter et d'atterrir.

Il fallait des ressources et ferments, une mise en scène des savoirs et des échanges qui expose, convainc, émeut et transforme : aux traditionnelles conférences, tables rondes, visites et banquets, nous avons ajouté des performances, des expositions, des projections, des arpentages, une master class et des ateliers sensibles, de la danse et même une séance de transe collective terrestre et émancipatrice. Nous avons en fait conçu cette rencontre comme une véritable expérience d'émulation « punk » et de co-habitation anthropocène au cœur du Massif central que l'on espère réjouissante et contributrice à l'invention de ces nouveaux territoires et villes, plus justes et viables, que nécessairement nous appelons tous de nos vœux.

**Brigitte BARIOL-MATHAIS**  
Déléguée Générale de la Fnau

**Grégory BERNARD**  
Président de l'Agence d'Urbanisme Clermont Massif central

**Stéphane CORDOBES**  
Directeur général de l'Agence d'Urbanisme Clermont Massif central



# LES TEMPS FORTS

## Mercredi 15 novembre

Dès 14h00

Accueil

Accès à l'espace refuge

La Comédie

16h00-19h30

Plénière d'ouverture

La réorientation écologique des territoires : un enjeu culturel

La Comédie

19h30

Soirée «Les goûts du massif central»

La Comédie

## Jeudi 16 novembre

9h00-17h00

Explorations enquête et découverte

Grand territoire

14h00-17h00

Rencontre - Débat

«De la culture dans la ville, à l'urbanisme culturel : les approches sensibles et artistiques au service des territoires en transition»

La Comédie

18h00-19h00

Ateliers sensibles - «Les Veilleurs» et «Satellites of Dance» - et Masterclass de Michel Lussault

La Comédie

20h00

Soirée de Gala

«Métissage culinaire et dansé»

La Comédie

## Vendredi 17 novembre

9h00-12h30

Plénière de clôture

Les projets culturels territoriaux : des ferments de réorientation écologique

La Comédie

# LES EXPLORATIONS

Les explorations sont accessibles sur inscription.

Hormis l'exploration découverte « de la culture dans la ville, à l'urbanisme culturel : les approches sensibles et artistiques au service des territoires en transitions », dont le volet « conférence-débat », en après-midi, est accessible au public local, les explorations sont réservées aux porteurs de pass « tout inclus ».

**1** Pas de transition écologique sans cohésion sociale : le rôle de l'action culturelle

Thiers / Lezoux

**2** Projets industriels en(ou)quête de transition écologique : investir ses héritages culturels pour mieux produire demain

Clermont-Ferrand

**3** Patrimoine bâti, patrimoine paysager, résilience et neutralité carbone... est-ce UNESCO-compatible ? La symbolique urbaine source des transitions ?

Vichy

**4** Maisons loquaces - L'habitat vernaculaire a des choses à dire en matière de transition !

Aubière

**5** Territoires en cure : comment la culture du soin peut infuser l'urbanisme ?

Châtel-Guyon

**6** Quand la sobriété bouscule nos modes de vi(II)e & nos mobilités

Clermont-Ferrand

**7** Culture et prospective des risques : Penser nos résiliences à l'heure de l'Anthropocène

Aubière

**8** Quartiers et lieux culturels et créatifs, laboratoires de transitions grandeur nature ?

Clermont-Ferrand

**9** Culture alimentaire et transition écologique : comment aborder l'alimentation comme un fait culturel revisitant nos marqueurs politiques, économiques, sociaux, sanitaires, territoriaux ?

Saint-Beauzire/Gerzat

**10** Une exploration découverte. De la culture dans la ville, à l'urbanisme culturel : les approches sensibles et artistiques au service des territoires en transitions

Clermont-Ferrand



# LES PLÉNIÈRES

**MERCREDI 15 NOVEMBRE - ACCULTURER**

Accès à la Comédie / dès 14h00 - Plénière d'ouverture / 16h00-19h30

PARCOURS  
PUBLIC  
LOCAL

## La réorientation écologique des territoires : un enjeu culturel

Salle Horizon (La Comédie)

Le changement global menace la viabilité terrestre. Il accroît la vulnérabilité de nos espaces de vie et interroge nos modèles et certitudes, nos manières de faire les villes et territoires. La réorientation écologique à mettre en œuvre pour faire face à ce défi existentiel est scientifique, technique, politique, sociale, mais plus fondamentalement encore, culturelle. Par culture, il ne faut pas simplement entendre les politiques culturelles et pratiques artistiques – qui ont bien sûr leur rôle à jouer – mais la culture au sens anthropologique du terme, cet ensemble de codes et de valeurs qui détermine notre rapport au monde, qui nous lie les uns aux autres, humains et non humains, qui façonne des régimes de cohabitation propres à chaque société. Pour recomposer notre culture moderne, en particulier dans le champ de l'aménagement et de l'urbanisme et répondre aux enjeux anthropocènes, suffit-il de produire et diffuser des connaissances sur le changement climatique et l'effondrement de la biodiversité ? Doit-on recourir aux arts et à la culture pour créer et expérimenter de nouvelles formes de cohabitation, pour amender nos représentations, imaginaires et sensibilités, pour reconsidérer le vivant et inventer de nouveaux modèles de « développement » ? Quels chemins intellectuels, émotionnels, relationnels, acteurs territoriaux que nous sommes, devons-nous oser emprunter pour amender nos expertises et nos pratiques ? Quels ressorts activer pour contribuer à édifier des villes et territoires plus écologiques et hospitaliers ?

*Pour comprendre et s'é mouvoir avant de se mettre en mouvement, performances, interventions, dialogues avec :*

**Grégory BERNARD**, président de l'agence d'urbanisme Clermont Massif central et **Céline BREANT**, directrice de la Comédie de Clermont-Ferrand, scène nationale nous accueillent pour ouvrir officiellement la 44ème Rencontre nationale des agences d'urbanisme à Clermont-Ferrand.

### #Sur les régimes de savoir et d'action face au défi anthropocène

- **Philippe CHIAMBARETTA**, architecte, fondateur de l'agence PCA-STREAM
- **Michel LUSSAULT**, professeur à l'Ecole Nationale Supérieure de Lyon et président du conseil scientifique de La cité anthropocène

### #Sur l'art et la culture pour éprouver de nouvelles formes de cohabitation

- **Emmanuelle LALLEMENT**, anthropologue, professeure des universités à l'Institut d'Etudes Européennes de Paris 8
- **Joanne LEIGHTON**, chorégraphe, directrice du WLDN
- **Frank MICHELETTI**, chorégraphe, directeur artistique de Kubilai Khan Investigations

### #Sur l'expérience démocratique de réorientation écologique des territoires

- **Jean-François CARON**, politique, président de la Fabrique des transitions
- **Joëlle ZASK**, philosophe, maître de conférences HDR au département de philosophie de l'université Aix-Marseille

### #Sur la rencontre de l'urbanisme et de la culture, à l'heure des transitions

- **Olivier BIANCHI**, maire de Clermont-Ferrand et président de Clermont Auvergne Métropole

*Animation :*

*Emma DELAUNAY, journaliste,  
et Benoît BOUSCAREL, journaliste et directeur,  
L'Onde Porteuse.*

# LES PLÉNIÈRES

**VENREDI 17 NOVEMBRE - ATTERRIR**

**Accès à la Comédie / dès 08h30 - Plénière de clôture / 09h00-12h30**

PARCOURS  
PUBLIC  
LOCAL

## Les projets culturels territoriaux : des ferments de réorientation écologique

Salle Horizon (La Comédie)

Après l'acculturation aux conditions anthropocènes d'habitation terrestre, après le travail d'enquête pour repérer les indices de réorientation écologique déjà à l'œuvre en situation, il faut atterrir et commencer à décrire la recomposition culturelle engagée dans les territoires et les « métiers » de l'urbanisme et de l'aménagement. Recomposition culturelle que notre rencontre vise à « accueillir » en en faisant l'expérience, cognitive, sensible et relationnelle.

*Pour consolider la mise en mouvement et réorienter nos fabriques territoriales, performances, interventions, dialogues avec :*

### #Sur la rencontre des agences d'urbanisme comme expérience de recomposition culturelle anthropocène

- **Stéphane CORDOBES**, géographe, directeur général de l'agence d'urbanisme Clermont Massif central
- **Jeune ballet « Les Hybrides »**, Conservatoire à Rayonnement Régional Emmanuel Chabrier
- **Aline LOPES**, danseuse, Kubilai Khan Investigations
- **Frank MICHELETTI**, chorégraphe, Kubilai Khan Investigations

### #Sur la place à donner aux projets culturels dans les villes et territoires en transitions

- **Olivier BIANCHI**, maire de Clermont-Ferrand et président de Clermont Auvergne Métropole
- **Sonia DE LA PROVÔTÉ**, sénatrice du Calvados et présidente de la Fnau

### #Sur le levier culturel pour réorienter la fabrique urbaine et territoriale

- **Maud LE FLOC'H**, urbaniste culturelle, directrice et fondatrice du POLAU - pôle arts & urbanisme
- **Laurent LELLI**, géographe, directeur du campus AgroParisTech de Clermont-Ferrand
- **Valérie MARTIN**, économiste de l'environnement, cheffe du service Mobilisation Citoyenne et Médias (ADEME)
- **Simon TEYSSOU**, architecte, grand prix de l'urbanisme 2023, directeur de l'École nationale supérieure d'architecture de Clermont-Ferrand

### #Sur le tournant écologique de la culture de l'urbanisme et de l'architecture

- **Marc DROUET**, directeur régional des affaires culturelles Auvergne Rhône-Alpes
- **Christine LECONTE**, présidente du conseil national de l'Ordre des architectes
- **Philippe MAZENC**, directeur de la DGALN
- **Anne-Claire MIALOT**, directrice générale de l'ANRU-Agence nationale pour la rénovation urbaine

### #Sur le logement, un enjeu clé de la transition

- **Patrice VERGRIETE**, Ministre délégué auprès du ministre de la Transition écologique et de la Cohésion des territoires, chargé du Logement

*Animation :*

*Emma DELAUNAY, journaliste,  
et Benoît BOUSCAREL, journaliste et directeur,  
L'Onde Porteuse.*

# LES SOIRÉES

MERCREDI 15 NOVEMBRE - PARTAGER

Les goûts du Massif central / 19h30 - 23h00

La Comédie



© AUCM

S'immerger dans le Massif central en dégustant ses mets. Le chef **Frédéric COURSOL** – associé au restaurant Les Grandes Tables de la Comédie – est connu pour sa sensibilité aux cultures et savoirs alimentaires locaux qu'il contribue à transmettre et à diffuser. Le Massif central n'est en effet pas avare de mets : avec son agriculture, son maraîchage, sa fructiculture, ses élevages, ses nombreuses possibilités de cueillette, ses artisanats de bouche.

Le chef valorise les meilleures productions agricoles, fermières et viticoles du territoire. Pourtant, s'il s'inspire bien de ses traditions culinaires, il échappe au piège d'un respect trop figé en ajoutant les touches de créativité et d'originalité qui font de son travail un art vivant.

Pour les plus aventureux, au sortir de la Comédie, une invitation à poursuivre la découverte et à arpenter un Clermont nocturne qui cache bien son jeu. Avec carte et pistes à suivre selon les tropismes de chacun.

JEUDI 16 NOVEMBRE - PARTAGER

Soirée de gala « Métissage culinaire et dansé » / 20h00 - 00h00

Salle des possibles (La Comédie)

Les territoires sont faits de rencontres, de croisement, d'hybridation. Pas une culture locale qui ne porte les traces de ces échanges qui l'ont nourrie et faite évoluer, des métissages qui l'ont enrichie.

Le Massif central n'échappe pas à la règle et ce sont ces dons et héritages cosmopolites que nous mettrons en scène durant cette soirée de gala conçue avec l'association l'Étonnant Festin : un banquet-marché de nuit qui se déploie par-delà les frontières, autour d'échoppes du Clermont venu d'ailleurs.

De ce voyage culinaire, à l'attachement physique qui nous lie à une même planète menacée par le changement global, il n'y a qu'un pas. Un pas de danse que **Frank MICHELETTI** et sa compagnie Kubilai Khan Investigations nous invitent à faire. Le DJ et ses danseurs libéreront l'énergie musicale des scènes africaines contemporaines et nous mettrons en mouvement pour vivre un moment de transe et éprouver notre condition terrestre commune.



Kubilai Khan Investigation © Laurent Thurin

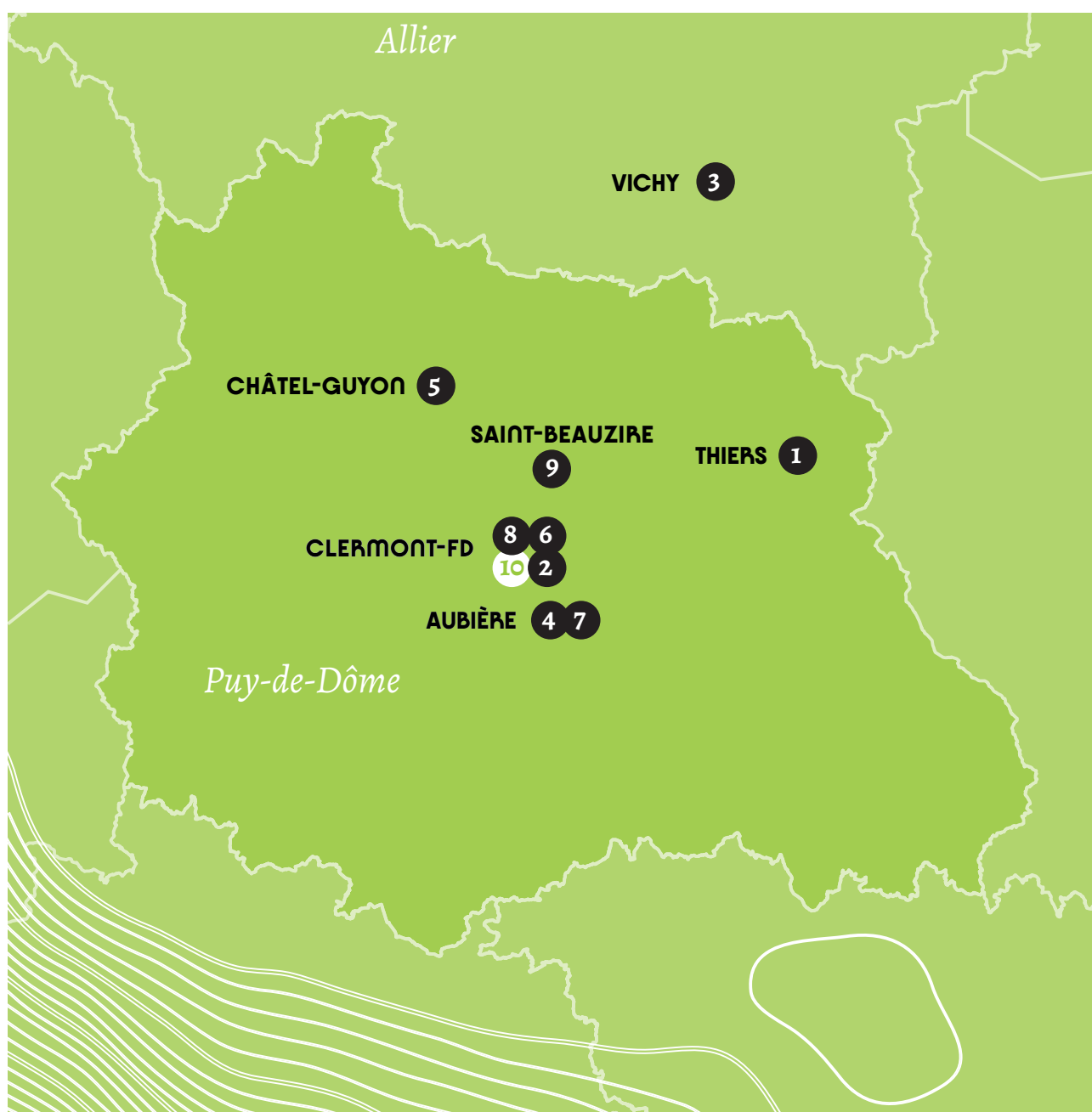


# LES EXPLORATIONS ENQUÊTES

**JEUDI 16 NOVEMBRE - ENQUÊTER**

**Grand Territoire / 9H00-17H00**

Embarquez pour l'une des 9 explorations « enquête » proposées dans la métropole clermontoise ou ses environs. Chaque exploration est une invitation à mener l'enquête, à détecter et qualifier les indices de la recomposition culturelle liée à la réorientation écologique en cours et à énoncer collectivement de nouveaux repères pour demain. Elles croisent visites de terrain, rencontres d'acteurs locaux, réflexions à partir de savoirs et de retours d'expériences issus d'autres territoires.



# 1.

## PAS DE TRANSITION ÉCOLOGIQUE SANS COHÉSION SOCIALE : LE RÔLE DE L'ACTION CULTURELLE



Relever les défis écologiques exige d'impulser des transformations sociétales de fond, de tracer de nouvelles perspectives collectives et de libérer les capacités d'innovation et d'action locales. De nombreux territoires placent les enjeux d'appropriation des avenir possibles – ou plus largement les enjeux de vivre-ensemble – au cœur de leurs politiques de transitions, en s'appuyant en premier lieu sur des actions culturelles. Comment les actions et événements culturels peuvent-ils accélérer la transformation écologique des territoires et des esprits ? A travers un parcours de lieux en lieux au cœur de Thiers, un atelier immersif où le théâtre permettra aux participants de concevoir ensemble des solutions alternatives, et un temps de débat avec des acteurs culturels de la transition écologique à la Médiathèque Entre Dore et Allier, soyez vous-aussi, acteur de ce grand défi.

### TERRITOIRES EXPLORÉS

- Thiers et Lezoux

### PILOTES ET CO-PILOTES

Anne-Lise **BENARD** (Agence d'Urbanisme Rhône Avignon Vaucluse) - **Violaine COLONNA D'ISTRIA** (Agence d'Urbanisme Clermont Massif central) - **Didier DECOUPIGNY** (Agence de Développement et d'Urbanisme Lille Métropole) - **Hélène GRANDCLAUDON** (Agence de Développement et d'Urbanisme Lille Métropole) - **Gilles PERILHOU** (Agence d'Urbanisme Rhône Avignon Vaucluse)

### AVEC LA PARTICIPATION DE

**Sophie AUGER-GRAPPIN**, directrice du centre d'art Le Creux de l'Enfer

**Yannick HASCOUET**, maître de conférence, Avignon Université

**Jean-Christophe LACAS**, directeur de la médiathèque Entre Dore et Allier, Lezoux

**Marie-France MARMY**, adjointe au maire de Lezoux, 2<sup>e</sup> vice-présidente en charge de la culture et de la communication de la communauté de communes Entre Dore et Allier

**Céline TCHERKASSKY**, architecte, Collectif ICI  
**Les guêpes rouges-Théâtre**

### EN PRATIQUE

- Rendez-vous à 8h00 à la Gare routière de Clermont-Ferrand (Les Salins, Place Gambetta, 63000 Clermont-Ferrand)
- Déjeuner de 13h à 14h - L'Atrium - Thiers
- À l'issue de l'exploration, les participants seront déposés en car vers 17h45 à la Gare routière de Clermont-Ferrand (Les Salins, Place Gambetta, 63000 Clermont-Ferrand)





## 2.

### PROJETS INDUSTRIELS EN( )QUÊTE DE TRANSITION ÉCOLOGIQUE : INVESTIR SES HÉRITAGES CULTURELS POUR MIEUX PRODUIRE DEMAIN

Au-delà de la modernisation des outils de production, la décarbonation de l'industrie demande à transformer notre vision du développement économique et à réinterroger le « grand récit de l'attractivité ». Il est désormais nécessaire d'adopter une véritable logique de mutation et de transmission trouvant ses sources dans les héritages industriels. Quelles relations des entreprises industrielles avec leur territoire ? Quelle anticipation et adaptation des métiers et des compétences ? Comment les cultures industrielles sont-elles susceptibles d'évoluer pour s'engager dans la transition écologique et réenchanter le développement local ? Au travers d'une déambulation autour du site industriel historique de Cataroux Michelin et de multiples témoignages révélant différentes facettes de l'évolution des modèles socio-productifs, il s'agira d'identifier dans quelles mesures prendre appui sur les territoires et leurs acteurs pour concilier réindustrialisation et sobriété.

#### TERRITOIRE EXPLORÉ

- Clermont-Ferrand

#### EN PRATIQUE

- Rendez-vous à 8h30 - Place des Carmes Dechaux devant le siège social de Michelin.
- Déjeuner à partir de 12h30 - Hall 32 - Clermont-Ferrand
- À l'issue de l'exploration, retour en tram à la Comédie vers 17h45

#### PILOTES ET CO-PILOTES

Anais BURIAS (Agence d'Urbanisme Clermont Massif central) - Christel ESTRAGNAT (Agence d'Urbanisme Clermont Massif central) - Pedro HERMENEGILDO (Agence d'Urbanisme du Territoire de Belfort) - Cathy KUHN (Agence de Développement et d'Urbanisme du Pays de Montbéliard) - Gilles POUPARD (Agence d'Urbanisme, de Développement Économique et Technopole du Pays de Lorient)

#### AVEC LA PARTICIPATION DE :

Laurent BADOR, délégué syndical central de la CFDT Michelin

Yoann DHOME, directeur, Hall 32

Caroline GRANIER, cheffe de projet, La Fabrique de l'industrie

Géraldine GUSTIN, PMO Quartier des Pistes, Michelin

Benoît LEPESANT, responsable de projets

Territoires d'industrie, Banque des Territoires

Isabelle LETORT, directrice opérationnelle, CMQ « Production industrielle de demain »

Jean-Philippe OLLIER, directeur programme parc Cataroux, Michelin

Emmanuel OUDOT, directeur de la Culture et du Patrimoine, Pays de Montbéliard Agglomération

Pierre ROBERT, responsable du pôle des matériaux durables, Michelin

Corine VEDRINE, socio-anthropologue



# 3.

## PATRIMOINE BÂTI, PATRIMOINE PAYSAGER, RÉSILIENCE ET NEUTRALITÉ CARBONE... EST-CE UNESCO-COMPATIBLE ? LA SYMBOLIQUE URBAINE SOURCE DES TRANSITIONS ?

Les impératifs environnementaux auxquels sont soumis les territoires appellent à multiplier les initiatives et projets susceptibles de modérer la trajectoire climatique. En une génération, il s'agit de rénover l'ensemble du parc de logements, réhabiliter les équipements, planter des milliers d'arbres, renaturer des dizaines d'hectares, ou encore produire de l'énergie décarbonée... En quoi la symbolique urbaine d'une ville thermale classée au patrimoine mondial de l'Unesco telle que Vichy revêt un cadre d'opportunité unique pour fédérer les initiatives et faire culture commune ? Plus largement, comment nos patrimoines s'illustrent comme témoins d'un récit collectif des transitions ?

### TERRITOIRE EXPLORÉ

- Vichy

### EN PRATIQUE

- **Rendez-vous à 7h45** à la **Gare routière** de Clermont-Ferrand (Les Salins, Place Gambetta, 63000 Clermont-Ferrand)
- Déjeuner à partir de 12h - Salle des fêtes - Vichy
- À l'issue de l'exploration, les participants seront déposés vers 17h45 en car à la Gare routière de Clermont-Ferrand

### PILOTES ET CO-PILOTES

**Guilhem ANDRIEU** (Agence d'Urbanisme de la Région Nantaise) - **Paul BEAUCE** (Agence d'Urbanisme et de Développement Pays de Saint-Omer)  
**Catherine LE CALVÉ** (Agence d'Urbanisme Bordeaux Aquitaine) - **Fabrice RAVEL** (Agence d'Urbanisme Clermont Massif central) -  
**Aurélien TEIL** (Agence d'Urbanisme Clermont Massif central)

### AVEC LA PARTICIPATION DE :

**Frédéric AGUILERA**, maire de Vichy, et président de Vichy Communauté  
**Laurent ASSYAG**, directeur, Urban Premium  
**Caroline BARDOT**, vice-présidente transition écologique et énergétique, Vichy Communauté  
**Charlotte BENOIT**, 1ere adjointe, Ville de Vichy  
**Wilfried BRITTMAN**, président société « Beau Patrimoine conseil et montage d'opération »  
**Isabel CLAUS**, ingénieure-paysagiste  
**Gilles DA COSTA**, directeur régional, Action Logement  
**Magali ESLING**, ECO-STRATEGIE  
**Carlos GONCALVES**, associé gérant, Axe Saône  
**Emilie MARCHE**, chargée de missions investissements, Action Logement  
**Johan MARY**, chef de projets Référent Agrivoltaïsme AURA, EDF Renouvelables  
**Anke MATTHYS**, coordinateur patrimoine mondial « Grandes villes d'eaux d'Europe », Ville de Vichy  
**Nadia MONKACHI**, directrice habitat, population et modes de vie, ADEUS  
**Guillaume PRAPANT**, architecte des Bâtiments de France  
**Janine RUF**, chargée d'étude aménagement, ADEUS  
**Dominique SHERRER**, directeur des espaces verts, Ville de Vichy  
**Magaly SIMON**, responsable programme « Action Cœur de ville », Action Logement  
**Claire VIALLEFONT**, directrice du projet de ville de Vichy





# 4.

## MAISONS LOQUACES - L'HABITAT VERNACULAIRE A DES CHOSES À DIRE EN MATIÈRE DE TRANSITION !

Quelles recettes nos vieilles pierres peuvent-elles offrir pour passer le cap des transitions écologique, énergétique, sociale, générationnelle, démocratique et d'adaptation au changement climatique ? Où se cachent les ingrédients ? L'habitat traditionnel peut-il être réinvesti ? Quels sont ses atouts pour les transitions d'ici ? En quoi est-il inspirant pour d'autres territoires ? Le cas des maisons vigneronnes d'Aubière, haut-lieu viticole puydômois jusqu'à la fin du XIX<sup>ème</sup> siècle, ouvrira la conversation sur nos modes d'habiter, ancestraux et à venir.

Au menu de la journée : déambulation , conversations et dégustation !

### TERRITOIRE EXPLORÉ

- Aubière



### AVEC LA PARTICIPATION DE :

**Association pour la Sauvegarde des Caves d'Aubière (ASCA)**

**Catherine CARTON**, chargée de mission candidature Label Pays d'Art et d'Histoire, Clermont Auvergne Métropole

**Marion CHERY**, statisticienne, ATU

**François COUGOULE**, chargé d'études éco-systèmes territoriaux, A'urba

**Diane DEBOAISNE**, architecte-conseil DPLG, CAUE 63

**Clara HOLLANDRE**, pilote de missions planification, AUDAP

**Alexandre LETORT**, prévisionniste, Météovergne

**Christophe MARIOT**, géomaticien, ATU

**Fernand RIBEIRO**, architecte DPLG, CAUE 03

**Simon TEYSSOU**, architecte-urbaniste, Grand Prix de l'Urbanisme 2023

**Emmanuelle THENOT**, directrice adjointe, OPUA

**Maylen THOUMIRE-ALCELAY**, coordinatrice d'atelier, AUDAP

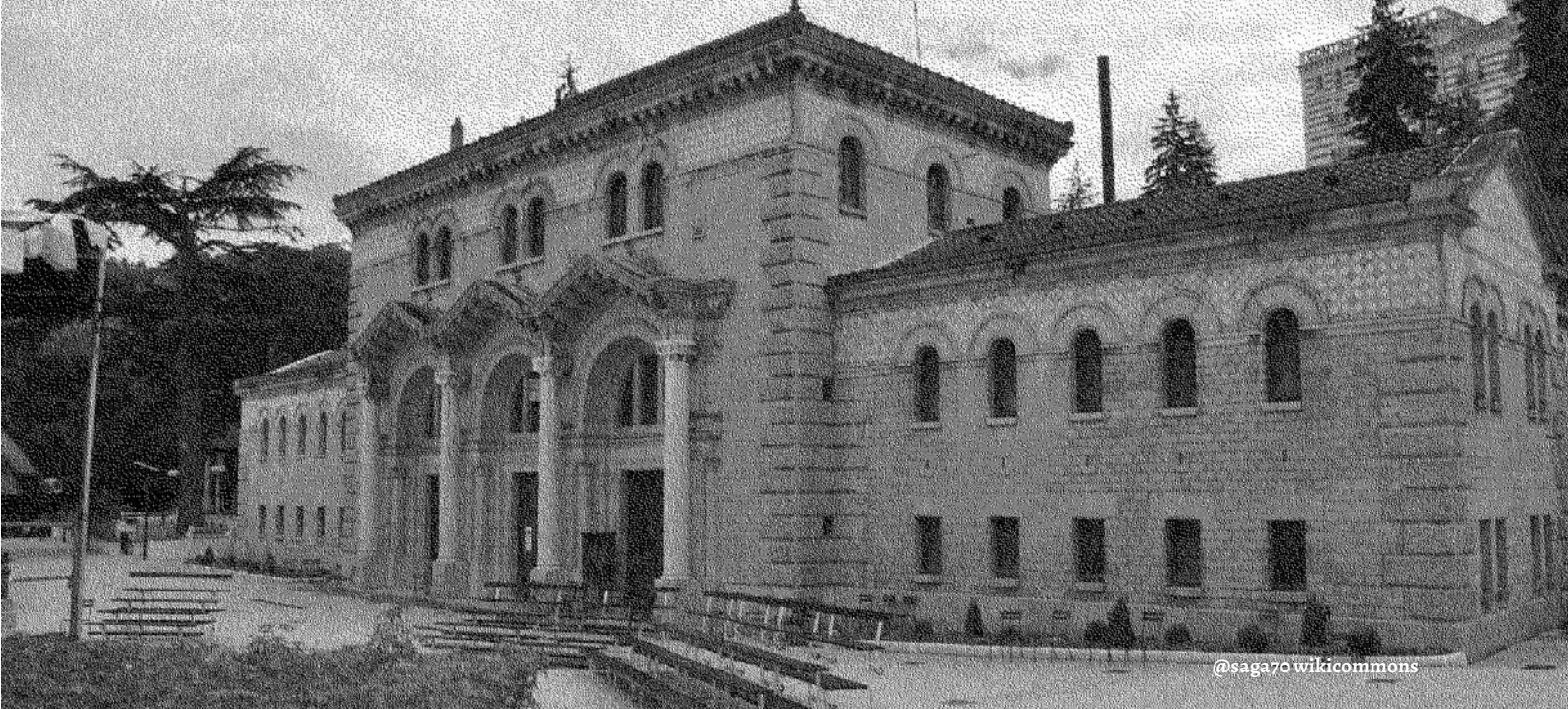
### EN PRATIQUE

- **Rendez-vous à 8h15** à l'arrêt de bus : «Sablon Lafayette» (situé cours Sablon - en face du Jardin Lecoq) - ligne 3 T2C - direction Romagnat Gergovia - Horaires des départs : 8h24 et 8h33 - les participants se répartiront dans deux bus
- Déjeuner à 12h au restaurant «Lou Tassou» - Aubière
- À l'issue de l'exploration, retour en bus à la Comédie prévu vers 17h30

### PILOTES ET CO-PILOTES

**Clara HOLLANDRE** ( Agence d'Urbanisme Atlantique & Pyrénées ) - **Claire NENOT** ( Agence d'Urbanisme Clermont Massif central ) - **Jérémy PAPIN** ( Agence d'urbanisme Clermont Massif central ) - **Maylen THOUMIRE-ALCELAY** ( Agence d'Urbanisme Atlantique & Pyrénées)





# 5.

## TERRITOIRES EN CURE : COMMENT LA CULTURE DU SOIN PEUT INFUSER L'URBANISME ?

Le développement des maladies non transmissibles, des maladies chroniques, l'apparition des zoonoses à l'échelle mondiale, l'intérêt porté aux questions de santé mentale ou encore les répétitions d'épisodes caniculaires, nous obligent à considérer la manière dont notre environnement influe sur notre santé. C'est le principe de l'approche « One Health », qui permet de penser la santé à l'interface entre animaux, êtres humains et environnement. Comment faire pour que ce principe soit intégré aux politiques publiques ? Quelles méthodes et quels outils sont à mobiliser ?

Au cœur d'une station thermale, une balade sonore et sensorielle menée par un groupe d'artistes, des ateliers, des présentations d'outils et de méthodes mobilisées par les agences autour de la santé, vous connecteront à vos sens et guideront votre réflexion sur la manière dont les agences d'urbanisme peuvent se saisir des enjeux de santé publique, au bénéfice du bien-être des populations et des territoires.

### TERRITOIRES EXPLORÉS

- Châtel-Guyon

### AVEC LA PARTICIPATION DE :

**Sandrine BABONNEAU**, chargée d'études référente urbanisme et santé, AGUR

**Mathieu BENOIT**, architecte-urbaniste, AGUR

**Frédéric BONNICHON**, maire de Châtel-Guyon, président de la communauté d'agglomération de Riom Limagne et Volcans

**Olga BRAOUDAKIS**, chargée d'études référente santé, AURG

**Vincent CHALLET**, chargé de mission, UDCCAS 63

**Danielle FAURE-IMBERT**, 1ère adjointe au thermalisme, au tourisme, au patrimoine et à la vie économique, ville de Châtel-Guyon

**ICI MÊME** [Gr.].

### EN PRATIQUE

- **Rendez-vous à 8h00 à la Gare routière** de Clermont-Ferrand (Les Salins, Place Gambetta, 63000 Clermont-Ferrand)
- Déjeuner à 12h30 - Salle la Mouniaude - Châtel-Guyon
- À l'issue de l'exploration, les participants seront déposés en car vers 17h45 à la Gare routière de Clermont-Ferrand

### PILOTES ET CO-PILOTES

**Sandrine BABONNEAU** ( Agence d'Urbanisme et de Développement de la région Flandres-Dunkerque) - **Mathieu BENOIT** ( Agence d'Urbanisme et de Développement de la région Flandres-Dunkerque) - **Olga BRAOUDAKIS** ( Agence d'Urbanisme de la Région Grenobloise ) -

**Stéphanie CLOUET** ( Agence d'Urbanisme Clermont Massif central ) - **Amélie LEROUX** ( Agence d'Urbanisme Clermont Massif central ) -

**Pauline MOULY** ( Agence d'Urbanisme Clermont Massif central )



# 6.

## QUAND LA SOBRIÉTÉ BOUSCULE NOS MODES DE VI(LE) & NOS MOBILITÉS

Le XX<sup>ème</sup> siècle a pensé l'aménagement des villes et des transports dans un contexte d'abondance du foncier, de l'énergie et de croissance de la demande de déplacements. Face à cet héritage, la réponse à donner aux enjeux d'aujourd'hui, qu'ils soient climatiques, énergétiques ou sociaux suppose une double révolution pour les acteurs de la fabrique de la ville. Il s'agit tout autant de modifier les fondements de notre culture « matérielle » que d'inventer de nouveaux modes de faire. Qui sont aujourd'hui les acteurs et les actrices qui insufflent cette nouvelle culture ? Comment changer l'état d'esprit de l'urbanisme, et la « culture métiers » de ses chercheur.euse.s et de ses praticien.ne.s ? Comment éviter les écueils de l'approche technicienne et tenir compte du vécu des habitants et usagers des territoires ? A quoi pourrait ressembler un plan d'urbanisme en 2050 ? Ce parcours aux franges de la ville, à travers des zones en profonde mutation, ouvrira différents axes de réflexions sur l'avenir de nos villes.

### TERRITOIRE EXPLORÉ

- Clermont-Ferrand

### EN PRATIQUE

- **Rendez-vous à 8h30** à l'arrêt de Tram «Maison de la Culture» (en face de la Comédie)
- Déjeuner à 12h30 - Lycée Gergovie
- À l'issue de l'exploration, retour en bus T2C, à la Comédie vers 17h45

### PILOTES ET CO-PILOTES

**Toavina ANDRIAMANANTSOA** ( Agence d'Urbanisme Clermont Massif central ) - **Élie GUITTON** (L'Institut Paris Région) - **Cristina LOPEZ** (L'Institut Paris Région) - **Benoit PROVILLARD** ( Agence d'Urbanisme de l'aire métropolitaine lyonnaise ) - **Sébastien REILLES** (Agence d'Urbanisme Clermont Massif central)

### AVEC LA PARTICIPATION DE :

**Jean-Yves BECHLER**, directeur, Syndicat Mixte des Transports en Commun de l'agglomération clermontoise

**Grégory BERNARD**, président de l'Agence d'Urbanisme Clermont Massif central

**Tom DUBOIS**, responsable communication, média, relations publiques et porte-parole, Forum Vie Mobile.

**Denis FRAYSSE**, chargé d'opération en aménagement d'espace public, Clermont Auvergne Métropole

**Amandine HERNANDEZ**, cofondatrice de Villes vivantes

**Romain SARRY**, responsable de projets, SPL Clermont-Auvergne







©AUCM

# 7.

## CULTURE ET PROSPECTIVE DES RISQUES : PENSER NOS RÉSILIENCES À L'HEURE DE L'ANTHROPOCÈNE

Le risque, c'est la co-occurrence entre un aléa – événement « indésirable » – et une vulnérabilité – enjeux susceptibles d'être impactés par l'aléas.

À l'heure de l'Anthropocène, nous pouvons faire l'hypothèse du passage d'un monde d'aléas « plutôt prévisibles » à un monde où « l'impossible devient certain ». Comment réinterroger notre culture du risque, dans tous les sens du terme : connaissance et mémoire des risques, capacité à se représenter et percevoir les risques émergents et à regarder en face la vulnérabilité des territoires, renforcer notre résilience et la solidarité pour faire face aux crises et se relever des catastrophes, ... ?

L'exploration combine interventions, interpellation des acteurs locaux du risque et mise en situation par l'imaginaire à travers un jeu sérieux, une table ronde et l'élaboration d'un transect pour explorer les traces des risques et catastrophes potentielles au fil de la rivière Artière.

### TERRITOIRE EXPLORÉ

- Aubière, au fil de la rivière Artière

### EN PRATIQUE

- **Rendez-vous à 8h00** devant l'arrêt de tram « maison de la culture » (en face de la comédie). Déplacement à pied et en tram
- Déjeuner à 12h45 - Salle «La croisée des vignes» - Aubière
- À l'issue de l'exploration, retour en tram à la Comédie vers 17h30

### PILOTES ET CO-PILOTES

Julia ANGELETTI (Agence d'Urbanisme Clermont Massif central) - Laura CHAMPIN (Agence d'Urbanisme Clermont Massif central) - Gabriel JOURDAN (Agence d'Urbanisme de la Région Grenobloise) - Stéphane PRAT (Agence d'Urbanisme Clermont Massif central)

### AVEC LA PARTICIPATION

**Emmanuel ACCHIARDI**, directeur de projet, Préfecture des Alpes Maritimes  
**Romain BREMEERSCH**, directeur groupe maintenance Auvergne, RTE Réseau de Transport et d'Electricité  
**Xavier CHELKOWSKI**, directeur d'études, AGUR  
**Stéphane CUBIZOLLES**, chef de Groupement Prévision Opérations, S.D.I.S. Puy-de-Dôme  
**Pierre-François DELOULME**, responsable du bureau prévention des risques, Direction Départementale des Territoires (DDT) du Puy de Dôme  
**Ludovic FAYTRE**, responsable Études « Risques – Aménagement », Institut Paris Région  
**Laurence JACQUIER**, directrice d'études, AUA  
**Gabriel JOURDAN**, chargé d'études principal Mobilités/Territoires, AURG  
**Charley MERCIECCA**, professeur associé équipe volcanologie, Laboratoire Magma et Volcans  
**Geoffrey PRIOLET**, chef de service Prospective Aménagement Risques, Direction départementale des Territoires





# 8.

## QUARTIERS ET LIEUX CULTURELS ET CRÉATIFS, LABORATOIRES DE TRANSITIONS GRANDEUR NATURE ?

Les quartiers et lieux culturels et créatifs constituent des espaces hybrides d'effervescence, regroupant des écosystèmes fertiles et agiles, en avant-poste des transitions urbaines, écologiques, mais également sociales. Telles des plantes pionnières, vivantes et productives, ces espaces constituent ainsi des lieux privilégiés de portage et d'interpellation des grandes mutations de notre société. Au travers d'un cheminement dans le centre historique rythmé par des témoignages d'acteurs de terrain et d'experts, il s'agira de récolter des indices sur la capacité de ces quartiers et lieux culturels et créatifs, à coopérer (faire ensemble), ancrer (faire territoire) et diffuser (faire écosystème) dans une perspective de redirection écologique.

### TERRITOIRE EXPLORÉ

- Clermont-Ferrand

### EN PRATIQUE

- Rendez-vous à 8h30 sur le parvis de la Comédie de Clermont
- Déjeuner à 12h30 - «Les salons de jaude» - Clermont-Ferrand
- A l'issue de l'exploration, retour à pied vers la Comédie de Clermont vers 17h15

### PILOTES ET CO-PILOTES

Elodie BIETRIX (Agence d'Urbanisme Clermont Massif central) - Nathalie BRUANT (Agence d'Urbanisme de l'Agglomération Marseillaise) - Laurent COUTURE (Agence d'Urbanisme de l'Agglomération Marseillaise) - Christel GRIFFOUL (Agence d'Urbanisme Clermont Massif central) - Vincent MOULIN (Agence d'Urbanisme de l'aire toulonnaise et du Var)

### AVEC LA PARTICIPATION

**Hélène AUDIBERT**, adjointe au maire, Rénovation urbaine, Toulon  
**Raphaël BESSON**, enseignant chercheur, laboratoire PACTE, Grenoble  
**Flore BRASQUIES**, responsable du projet culturel du «Lieu-Dit»  
**Nathalie BRUANT**, chargée de Mission Métropole (AGAM)  
**Julien CARBONE**, directeur du Port des Créateurs, Toulon  
**Alexandre CUBIZOLLES**, co-directeur artistique de la compagnie PIXEL [13]  
**Marc DROUET**, directeur, Direction Régionale des Affaires Culturelles Auvergne-Rhône-Alpes  
**Ludovic LAPORTE**, Agent d'accueil et d'accompagnement du «Lieu-Dit»  
**Nathalie MIEL**, directrice «Le DAMIER»  
**Patricia PELLOUX**, directrice adjointe (APUR)  
**Amélie SOUNALET**, coordinatrice du pôle éducation artistique et culturelle, École supérieure d'art de Clermont Métropole  
**Sabine THUILLIER**, architecte, enseignante, directrice artistique de la compagnie PIXEL [13]  
**Mélanie VILLET-HAMEL**, cheffe de projet Grande Bibliothèque, Clermont Auvergne Métropole



# 9.

## CULTURE ALIMENTAIRE ET TRANSITION ÉCOLOGIQUE : COMMENT ABORDER L'ALIMENTATION COMME UN FAIT CULTUREL REVISITANT NOS MARQUEURS POLITIQUES, ÉCONOMIQUES, SOCIAUX, SANITAIRES, TERRITORIAUX ?

Au-delà du besoin biologique, l'alimentation est un fait culturel qui imprègne nos quotidiens, dans nos paysages, dans nos assiettes, dans notre corps, dans nos souvenirs... Les défis à relever sont nombreux et il faudra convoquer plus d'un modèle pour parvenir à changer nos pratiques sans détruire nos cultures alimentaires. Après une matinée consacrée à observer deux modèles de productions agricoles différents, le repas sera l'occasion d'aborder de façon ludique et pédagogique plaisir et santé que procure la nourriture. La table à palabres de l'après-midi permettra de poursuivre les discussions en profitant de l'expertise des intervenants et d'explorer les marqueurs émotionnels, symboliques, sociaux, économiques, politiques, écologiques... de l'alimentation d'aujourd'hui et de demain. Ainsi nous pourrons explorer la définition de la culture de Clair MICHALON : comment trouvons-nous ensemble des solutions pour répondre aux défis de notre civilisation ?

### TERRITOIRES EXPLORÉS

- Saint-Beauzire, Gerzat, Cézabazat

### EN PRATIQUE

- **Rendez-vous à 8h15 à la Gare routière** de Clermont-Ferrand (Les Salins, Place Gambetta, 63000 Clermont-Ferrand)
- Déjeuner à 12h30 - «Le Pré du Puy»
- À l'issue de l'exploration, les participants seront déposés en car à la Gare routière de Clermont-Ferrand vers 17h30

### PILOTES ET CO-PILOTES

**Nawel BAB-HAMED** ( Agence d'Urbanisme de l'aire métropolitaine lyonnaise ) - **Bertille JOLI** ( Agence d'Urbanisme de l'aire métropolitaine lyonnaise )  
**François RIVOAL** ( Agence d'Urbanisme Brest-Bretagne ) - **Stéphanie TERRISSE** ( Agence d'Urbanisme Clermont Massif central ) -  
**Emmanuelle VIREY** ( Agence d'Urbanisme de l'aire métropolitaine lyonnaise )

### AVEC LA PARTICIPATION DE :

**Marie BONIN**, directrice EBE Jardins Solidaires, Gerzat  
**Thierry BOUTONNIER**, artiste plasticien  
**Delphine FAUCON**, coordinatrice de développement territorial participatif et éducatif, CRESNA  
**Philippe METAIS**, GRDF délégué territorial Clermont Auvergne  
**Thierry PERRIER**, directeur-adjoint, Usine Jacquet Limagrain  
**Serge PICHOT**, maire de Gerzat  
**Clémence REBOURG**, doctorante INRAE  
**Maud ROBERT**, responsable Relations Territoriales, Limagrain  
**Eric ROUX**, chroniqueur culinaire, l'Étonnant Festin  
**Boris TAVERNIER**, délégué général VRAC (Vers un Réseau d'Achat en Commun)  
**Marie WALSER**, chargée de mission, chaire UNESCO Alimentation du monde







# EXPLORATION « DÉCOUVERTE »

## DE LA CULTURE DANS LA VILLE, À L'URBANISME CULTUREL : LES APPROCHES SENSIBLES ET ARTISTIQUES AU SERVICE DES TERRITOIRES EN TRANSITIONS

Quels rapports aux approches artistiques et sensibles une ville peut-elle cultiver ? Comment ces rapports combinés les uns aux autres peuvent-ils faire levier sur notre capacité à nous réinventer et à agir collectivement pour la réorientation écologique ?

À travers un arpentage libre de la butte clermontoise et la découverte d'une sélection d'expositions faisant écho au thème central de la 44<sup>e</sup> Rencontre, la matinée questionnera les notions de patrimoine et de diffusion artistique et culturelle au sein de nos villes en transition.

Sous forme d'assemblée questionnante et participante, de conférences courtes, retours d'expérience, à l'écoute des prises de parole d'acteurs d'horizons différents, l'après-midi mettra plus spécifiquement en scène une réflexion sur la place et les apports des démarches d'urbanisme culturel, en contexte de réorientation écologique, depuis leur utilisation au service de la médiation jusqu'à la co-construction de projets urbains. Comment les démarches et lieux de recherche et de création artistiques contribuent-ils à activer les interdépendances nécessaires à la réorientation écologique ? Dans quelles mesures peuvent-ils être vus comme des moyens de transformation des représentations et de la décision collective ? Quels potentiels pour les agences et leurs adhérents ?

### TERRITOIRE EXPLORÉ

- Clermont-Ferrand

### PILOTES ET CO-PILOTES

**Anne-Gaëlle CONTIN** ( Agence d'urbanisme de la région stéphanoise ) - **Lucie DELAHAYE** ( Agence d'Urbanisme et de Développement Pays de Saint-Omer ) - **Rosalie LAKATOS** ( Agence d'Urbanisme Clermont Massif central ) - **Amandine LE CORRE** et **Maud LE FLOC'H** ( POLAU - pôle arts & urbanisme )

### AVEC LA PARTICIPATION DE :

**Académie de l'urbanisme culturel**  
**Paul CHANTEREAU**, Rural Combo / La Preuve  
par 7

**Anne-Gaëlle CONTIN**, EPURES  
**Lucie DELAHAYE**, Agence d'urbanisme et de  
développement Pays de St Omer

**Lou HERRMANN**, docteure en urbanisme,  
dessinatrice

**Amandine LE CORRE**, POLAU

**Maud LE FLOC'H**, POLAU

**ICI MÊME [Gr.]**

### EN PRATIQUE

- **9h30-12h30** - Visites libres d'expositions en lien avec l'écologie territoriale (réservé aux porteurs de pass « tout inclus »)
- **12h30-13h30** : Déjeuner-buffet au Refuge, La Comédie (réservé aux porteurs de pass « tout inclus »)
- **14h00-17h00** : Conférence-débat « Les apports de l'urbanisme culturel et des approches sensibles pour la réorientation écologique des territoires » - la Comédie de Clermont (salle Horizon)



## Visites d'expositions - 9h30 - 12h30

Plateau Central - Clermont-Ferrand

### VLADIMÍR ŠKODA CONSTELLATIONS

SALLE GILBERT GAILLARD  
2 RUE ST PIERRE / 9H30 À 12H30

Depuis plus de cinquante ans, Vladimír Škoda développe une œuvre sculpturale majeure réalisée essentiellement en métal, dont il a exploré la matière en fusion par les procédés de la forge et affirmé un intérêt pour la géométrie des formes et son rapport à l'espace d'exposition. Il s'intéresse à la dimension cosmogonique du monde, éprouvant une fascination pour les rapports entre microcosme et macrocosme.

Dans le cadre de la Saison Tchèque et de la candidature de Clermont-Ferrand au titre de Capitale européenne de la culture

### BEATRIX VON CONTA TENIR ENSEMBLE ET AUTRES SERIES

HÔTEL FONTFREYDE -  
CENTRE PHOTOGRAPHIQUE  
2 RUE ST PIERRE / DE 10H À 12H30

La photographe Beatrix von Conta a été sélectionnée pour la résidence de la Ville de Clermont en 2020. Elle a réalisé ses images pendant plusieurs séjours de création en interrogeant la place de la nature en Ville et les présences du végétal dans nos rues et nos quartiers ; les différents espaces urbains de la capitale auvergnate.

Tenir ensemble a été réalisé pendant une période marquée par la pandémie du Covid-19 et le début de la guerre en Ukraine. Explorer une ville inconnue s'apparente à un voyage. Il y est toujours question d'un cheminement qui se nourrit d'une part d'imaginaire. Et comme dans toute rencontre y résonne l'air du temps qui va influencer la perception.

### LE TEMPS DE LA MÉRIDIENNE, 5000 ANS D'HISTOIRE SOUS L'AUTOROUTE A75

MUSÉE BARGOIN  
45 RUE BALLAINVILLIERS  
DE 10H À 12H30

De 2018 à 2020, l'une des plus importantes opérations d'archéologie préventive en Auvergne s'est déroulée le long de l'autoroute A75 au sud et à l'est de Clermont-Ferrand.

Ce chantier considérable a permis de documenter sur une quinzaine de kilomètres la nature des occupations humaines qui se sont développées au cours des cinq derniers millénaires avant notre ère dans ce secteur. Avec la participation de l'Inrap, du Ministère de la Culture et de Clermont Auvergne Métropole, ce projet reprend les grands acquis de cette opération d'archéologie préventive en présentant la vie quotidienne des populations de Basse Auvergne, des tous premiers agriculteurs auvergnats à la fin de la période gauloise.

## Conférence - Débat - Les apports de l'urbanisme culturel & des approches sensibles pour la réorientation écologique des territoires - 14h00 - 17h00

Salle Horizon (La Comédie)

PARCOURS  
PUBLIC  
LOCAL

Comment l'art et la culture façonnent-ils nos villes ? Quel rôle peuvent-ils jouer dans nos pratiques d'aménagement et d'urbanisme pour contribuer à la réorientation économique des territoires ? L'urbanisme culturel et sensible sera-t-il un outil indispensable de l'ingénierie territoriale de demain ? La rencontre débat mettra en scène des retours d'expériences, des expertises et des échanges avec les acteurs nationaux aujourd'hui les plus engagés dans cette voie.

### INTERVENANTS

Académie de l'urbanisme culturel, avec Fanny BROYELLE, Pick Up production - Antoine COCHAIN, Playtime - Alexandra COHEN, CUESTA - Paul CHANTEREAU, Rural Combo / La Preuve par 7 - Evelyne CHOUVIER et Claudine COURT, Loire Forez Agglomération - ICI MÊME [Gr.] - Amandine LE CORRE et Maud LE FLOC'H, Le POLAU- pôle arts et urbanisme - Stéphane SHANKLAND, Marbre d'Ici, E\_A\_U - Antoine VERCRUYSSE, Ville de Saint Omer

Animation :

Benoit BOUSCAREL et Emma DELAUNAY, journalistes, l'Onde Porteuse  
Lou HERRMANN, dessinatrice, docteure en urbanisme

# ATELIERS SENSIBLES

**JEUDI 16 NOVEMBRE**  
**ÉPROUVER ET S'ENGAGER**

**En nous retrouvant à la Comédie de Clermont-Ferrand, scène nationale et fort de la conviction que le changement global concerne nos corps et sensibilités, s'est imposée l'idée de proposer des ateliers sensibles pour véritablement éprouver la situation et assimiler des chorégraphies susceptibles de changer nos postures et notre rapport au monde. S'attacher à ces dimensions sensibles ne saurait pour autant nous exonérer d'une réflexion sur les métiers de l'urbanisme et de l'aménagement convoqués par la réorientation écologique et condamnés à se réinventer.**

**SATELLITES OF DANCE - Kubilai Khan Investigations / 18h00 - 19h00**

\_\_\_\_\_ Salle Gripel (Maison de la Culture)

En préambule de la soirée "Métissage culinaire et dansé", les danseurs de Kubilai Khan Investigations invitent à la rencontre collective des corps et de l'environnement par la danse. Les corps se mettent en mouvement et des complices/ambassadeurs de bal se forment, ils guideront la danse durant la soirée.



Kubilai Khan Investigation Satellites of Dance © Laurent Thurin

**LES VEILLEURS - Joanne Leighton / 18h00 - 19h00**

Traversée centrale (La Comédie) \_\_\_\_\_



© les veilleurs

Développer une conscience de son propre corps, de ses pensées, de ses sentiments et de son environnement par la mise en situation de veille et de concentration. Une séance animée par les danseurs de la chorégraphe/danseuse Joanne Leighton, créatrice du cycle des Veilleurs. Avec la participation des élèves du Conservatoire à rayonnement régional de Clermont-Ferrand section danse.



# MASTER CLASS

JEUDI 16 NOVEMBRE  
ÉPROUVER ET S'ENGAGER

PARCOURS  
PUBLIC  
LOCAL

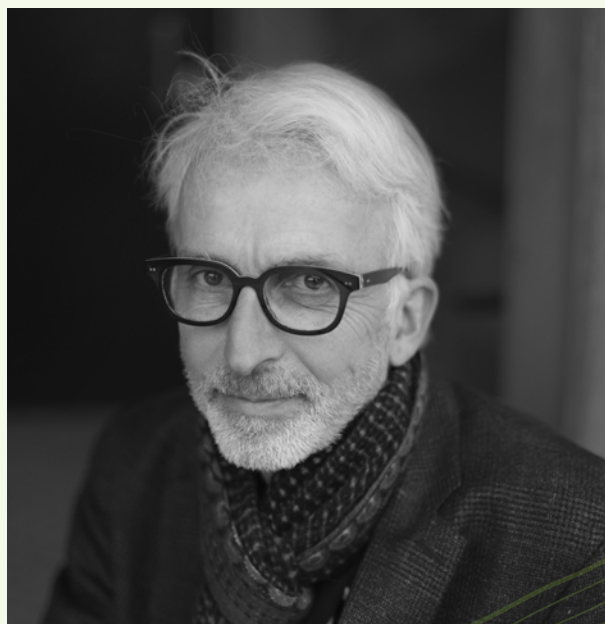
L'URBANISME FACE À LA CRISE DE L'HABITABILITÉ - Michel Lussault / 18h00 - 19h00

Salle Horizon (La Comédie)

Avec l'école urbaine de Lyon, Michel Lussault a dirigé pendant six ans un programme de recherche, de débat public, de formation et d'expérimentation sur l'anthropocène et les mondes urbains, sans équivalent en France. Quelles leçons en tire-t-il pour repenser les métiers de l'urbanisme et de l'aménagement et les adapter à la situation de vulnérabilité grandissante de nos espaces de cohabitation ?

Master class de **Michel Lussault** – géographe, professeur à l'ENS Lyon et président du conseil scientifique de La cité anthropocène

Discutant : **Stéphane Cordobes** – géographe, directeur de l'AUCM



Portrait de Michel Lussault © Melania Avanzato

# EN PRATIQUE

## BIENVENUE A LA COMÉDIE DE CLERMONT-FERRAND, DÈS MERCREDI 15 NOVEMBRE À 14H00 !

L'accueil de la rencontre est situé dans le hall de La Comédie de Clermont-Ferrand, scène nationale (69 boulevard François Mitterrand - Clermont-Ferrand), à partir de 14h le 15 novembre.  
L'espace restera accessible à tout moment jusqu'à 14h, le 17 novembre.

### REJOINDRE LA 44ÈME RENCONTRE

#### ■ Depuis la gare SNCF

- En Bus T2C – 3 lignes directes depuis l'arrêt «Gare SNCF», vers « Maison de la culture » :  
Ligne B direction « Royat »  
Ligne 4 direction « Beaumont »  
Ligne 8 direction « Vallières »  
Plus d'infos : <https://www.t2c.fr/>

- En taxi  
Allo TAXI Radio  
Téléphone : 04 73 19 53 53

- A pied  
20 minutes – 1,6 km

#### ■ Depuis la gare routière - Place Gambetta

- Accès direct à pied – 5 min
- En voiture – se garer à proximité  
Parking Salins – Gambetta (5 minutes à pied)  
<https://www.sags.fr/parking-clermont-ferrand/clermont-ferrand-gambetta.html>



### RETIRER SON BADGE

Détenteur.trice d'un pass «tout inclus» ou parcours public local, rendez-vous à l'accueil de la Comédie pour retirer votre badge.

Ce badge, nominatif, sera votre sésame pour accéder à tous les moments de la 44ème rencontre auxquels vous êtes inscrit.e.

Au dos y figure un récapitulatif de votre inscription.

Prendre un peu d'avance...

Vous êtes nombreux.ses à nous rejoindre !

Pour nous aider à réduire les files d'attente et à vous accueillir dans les meilleures conditions, nous ouvrons les portes de la Comédie mercredi 15 novembre dès 14h00.

**PORTEURS DE PASS « TOUT INCLUS »**, une fois votre badge retiré, vous pourrez accéder au Refuge dès 14h00 pour prendre un café, retrouver vos connaissances, profiter des expositions, séances de courts métrages... il sera votre QG durant les 3 jours de la rencontre.

**PARCOURS PUBLIC LOCAL** : nous ouvrons les portes de la salle Horizon minimum 30 minutes avant le début du programme. Bienvenue !

### ACCESSIBILITÉ

La salle Horizon, où auront lieu plénières et masterclass, est équipée de boucle d'induction magnétique. Vous pourrez si besoin vous y connecter à partir de votre équipement auditif individuel.

N'hésitez pas à nous signaler tout besoin d'accueil spécifique à [fnau44@aucm.fr](mailto:fnau44@aucm.fr)

### SE REPÉRER – PROFITER DES LIEUX

Nous aurons plaisir à vous conseiller et vous guider durant votre séjour à Clermont-Ferrand.

Sur place, vous pourrez repérer l'équipe organisatrice grâce au badge « No cultures, no futures ».

En amont de la rencontre, n'hésitez pas à nous joindre au 04 73 17 48 00 pour toute question.

### PHOTOS ET VIDÉOS

Des photos et des vidéos sont susceptibles d'être prises lors de la rencontre. La participation vaut acceptation de l'utilisation de votre image dans le cadre de comptes rendus de ces journées, de la promotion des futures éditions et pour tout autre support de communication lié au rencontre, par la Fnau ou les agences d'urbanisme.



# LE REFUGE

**En accès libre pour les porteurs de pass pour toute la durée de la rencontre  
Dès 14h00 le 15 novembre jusqu'au 17 novembre à 14h00.**

Le Foyer (La Comédie)

---

**« Le Refuge » où l'on se réunit pour se réchauffer, se reposer, discuter, échanger, se divertir, se rapprocher et se lier, s'informer, se documenter...ou tout simplement boire un café.**

Chacun pourra y vaquer à ses occupations, se nourrir de différentes propositions artistiques : sélection de courts-métrages, exposition «Anthropo-Scène-Photographique» par l'Hôtel Fontfreyde - centre photographique, parcours d'oeuvres par les élèves de l'Ecole Supérieure d'Art Clermont Métropole, pêle-mêle par Lou Herrmann, stations de conversation par Ici Même [Gr]...





Nous remercions l'ensemble de nos partenaires pour leur soutien : Clermont Auvergne Métropole, Ville de Clermont-Ferrand, Comédie de Clermont-Ferrand scène nationale, Ministère de la Transition écologique et de la Cohésion des territoires, Ministère de la Transition énergétique, ANCT Commissariat du Massif central, Agence Nationale de la Cohésion des Territoires, Banque des Territoires, EDF, RTE, GRDF, ADEME, Action Logement, POLAU, Cité Anthropocène, Biscuit Production, ARTEX, Double Salto, et Onde porteuse.

